


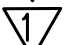
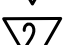
VEDENÍ KABEL. TRAS:

KABELOVÉ ROZVODY BUDOU VEDENY NA NÍSNÝCH KONSTR. SVĚTELNÉ INSTALACE, POD OMÍTKOU, PEVNĚ NAD PODLEHY A VE ZDĚNÝCH A SÁDKOKART. PRÁČKÁCH A PŘEDSTĚNÁCH
UMÍSTĚNÍ KONC. PRVKŮ A KABEL. TRAS NUTNO KOORDINOVAT S OSTATNÍMI PROFESEMI

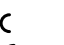



POZNÁMKY:

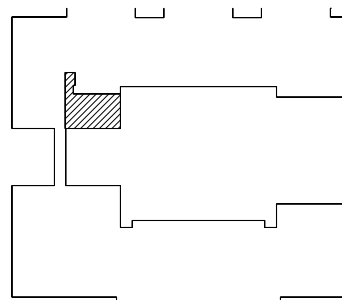
- 1) OSVĚTLIOVACÍ TĚLESA (VČ. OSTATNÍ ELEKTROINSTALACE) MUSÍ BÝT PROVEDENA S OHLEDEM NA TRÍDU REAKCE NA OHĚN POUŽITÝCH STAVEBNÍCH MATERIÁLŮ
- 2) UMÍSTĚNÍ KONC. PRVKŮ A KABEL. TRAS NUTNO KOORDINOVAT S OSTATNÍMI PROFESEMI
- 3) OSTATNÍ POZNÁMKY - viz. TECHNICKÁ ZPRÁVA

Vnější vlivy (dle ČSN 33 2000-5-51 ed. 3+Z1+Z2)


-  - NORMÁLNÍ DLE TABULKY 32-NM1 (dále N)
-  - N+žony dle ČSN 33 2000-7-701
-  - N+BA4

LEGENDA:

-  - NOVÁ ZASUVKA 230V/16A, POLOZAPUŠTĚNÁ, IP20
-  - NOVÁ DVOJZASUVKA 230V/16A, POLOZAPUŠTĚNÁ, IP20
-  - SERVOPOHON ŽALUZIE
-  - ŽALUZIOVÝ OVLADAČ



část: Zařízení silnoproudé elektroinstalace
zpracovatel části: Ing. Josef Morčuš

±0,000 =231,95 m.n.m.				VERZE: a		PARE:			
 <div>PROJEKT</div> <div>Q PROJEKT Bohuslava ze Švamberka 8 Praha 4 140 00 tel./fax: +420-261 216 619 e-mail: q-projekt@q-projekt.cz</div>	GEN.PROJEKTANT : ING. RADIM JAREŠ								
	VYPRACOVAL : ING. RADIM JAREŠ								
	INVESTOR : VYSOKÁ ŠKOLA EKONOMICKÁ, nám. W. CHURCHILLA 4, PRAHA 3, 130 67								
	MÍSTO : nám. W. CHURCHILLA 4, PRAHA 3								
	AKCE : STAVEBNÍ ÚPRAVA MÍSTNOSTI 116								
obsah výkresu				č. výkresu					
Půdorys-úprava zásuvkové inst.				D.1.4-EL1					
č. zakázky		formát	2A4	datum	05/2024	účel	DSP	měřítko	1:50